

## **Eine letzte Ruhestätte mit Symbolkraft: ChinPaoSan – Taiwans Friedhof in malerischer Atmosphäre**

**Im Norden Taiwans wird der Friedhof ChinPaoSan um zwei eindrucksvolle Gebäude – eine Abschiedshalle und ein Pavillon – erweitert. Neben zahlreichen Urnengräbern beherbergt der Friedhof künftig noch Hotel, Auditorium, Museen und Amphitheater. Das architektonisch bemerkenswerteste Element ist dabei der Oceanic Pavillon, der Wasserbassins mit monumentalen, halb angeschnittenen Kugelflächen kombiniert. Für die außergewöhnliche Form der Kugeln wurde die Schalungslösung von Doka herangezogen.**

Maisach, 14.05.2019. Friedhöfe spielen in allen Kulturen und Religionen eine wichtige Rolle. Als letzte Ruhestätte der Verstorbenen ist es in vielen Kulturen ein Ort des Gedenkens, der Einkehr und der Trauer. Zudem ist der Friedhof in einigen Religionen auch ein heiliger Ort und nimmt somit eine wichtige Rolle in der religiösen Praxis und in der Erfüllung öffentlicher Interessen ein. Neben kultischen, gesellschaftlichen und ökologischen Funktionen erfüllen Friedhöfe auch eine künstlerische Funktion. Sie können durch Bauwerke bzw. durch die künstlerische Gestaltung von Gräbern oder der Anlage als Ganzer ästhetisch ansprechend sein. Der Friedhof ChinPaoSan in Taiwan erfüllt diese Funktion in eindrucksvoller Weise und lädt die Besucher mit seinen architektonisch außergewöhnlichen Gebäuden zum Verweilen ein.

Die neue Ankunftshalle beherbergt künftig neben Urnengräbern auch eine zeremonielle Kapelle, ein Auditorium und kleine Museen. Der einzigartige Pavillon, Ocean Pavillon genannt, kann an Festtagen bis zu 1.000 Menschen Platz bieten und besticht mit seinen halb abgeschnittenen Kugelformen. Bei der Konstruktion der einzelnen Gebäude spielen Kugeln und Wasser eine wichtige Rolle. Die Kugelformen sollen den Kreis des Lebens und die Unendlichkeit der Zeit symbolisieren. Das Element Wasser vervollständigt die Ästhetik. Die Friedhofsverwaltung ChinPaoSan Group beschreibt den Friedhof auf ihrer Website (<https://www.memory.com.tw/en/about.php>) mit drei Sätzen "Finding infinite value within finite life. Discovering eternity through timeless art. At ChinPaoSan, we establish a peaceful harbor for eternal life." Übersetzt ins Deutsche bedeutet es „Unendliche Werte im endlichen Leben finden. Die Ewigkeit durch zeitlose Kunst entdecken. Im Chin Pao San haben wir einen friedlichen letzten Zufluchtsort für das ewige Leben geschaffen.“

Doka liefert für den Bau der Ankunftshalle und den Pavillon die Schalungssysteme und Dienstleistungen von Projektmanagement über Logistik bis hin zu Richtmeister vor Ort. Bei den Systemen kommen unter anderem die Trägerschalung Top 50, die Rahmenschalung Framax Xlife und die Träger- Deckenschalung Dokaflex zum Einsatz. Für die speziellen Kugelformen werden maßgeschneiderte Sonderschalungen vom Doka-Fertigservice verwendet.

---

„Von der Konstruktionsseite her ist der Winkel des Gebäudes sehr speziell (von Kugel zu Kugel) und der künstlerische Anspruch des Architekten sehr detailliert. Paradoxerweise macht die Einfachheit des Designs die Konstruktion kompliziert und anspruchsvoll. Doka verfügt über eine starke und erfahrene Konstruktionsabteilung, die den Bauablauf für die Sonderschalung detailliert plant, um die Anforderungen des Architekten und die Sicherheit des Bauteils zu erfüllen“, betont Herr Tung-Ho Tsai, Head of ChinPaoSan PCM consultancy.

### Vom Modell zur Schalung

Bei immer mehr Bauwerken übersteigt ihre Komplexität die Möglichkeiten der CAD-Schalungsplanung in 2D. Die Grundlage der Schalungsplanung ist dann ein 3D-CAD Modell. Dieses Modell ist die Basis für alle weiteren Planungs- Fertigungs- und Ausführungsschritte auf der Baustelle. Animationen und fotorealistische Bilder aus diesem Modell machen komplizierte Konstruktionen besser verständlich und Projektablaufe transparent. Bereits vor der Schalungs-Planung ist die Abstimmung mit dem Doka-Fertigservice wesentlich und an Hand des 3D-Modells leichter möglich. Dazu gehören Themen wie Formholzausrichtung, Schalhautaufbau, und Montagemöglichkeit.

Für die Schalung beliebiger 3D-Formen wurde eigens ein Stecksystem von Doka konzipiert. Formhölzer, als Stecksystem gefertigt, liefern die Basis der beliebig gekrümmten 3D-Schalungs-oberfläche. Die Geometrie-Daten der Formhölzer werden im Doka-Fertigservice direkt in die CNC-Fräsmaschinen übernommen. Das Stecksystem verbindet die Formhölzer schnell und formschlüssig. Dadurch kann eine effizientere Fertigung und eine schnelle Montage durch geringere Schulungsmaßnahmen für das Personal gewährleistet werden.

### Kurz gefasst:

Projekt:	ChinPaoSan Necropolis
Standort:	Taipei, Taiwan
Bauwerksart:	Friedhof
Bauftraggeber:	ChinPaoSan Ltd. Company
Bauausführende Firma:	ChinPaoSan Ltd. Company
Architekt:	Steven Holl Architects
Bautechnik:	Guy Nordenson & Associates
Örtliche Bautechnik:	TH Tsai & Associates
Klimatechnik:	Transsolar
Maschinenbau:	Heng Kai Inc
Baubeginn:	2014
Im Einsatz:	<b>Produkte:</b> Trägerschalung Top 50, Rahmenschalung Framax Xlife, Träger-Deckenschalung Dokaflex, Dokaflex-Tische, Tischhubsystem TLS, Schalungsträger H20 <b>Dienstleistungen:</b> Engineering, Logistik, Richtmeister, Projektmanager

### Über Doka:

Doka zählt zu den weltweit führenden Unternehmen in der Entwicklung, Herstellung und im Vertrieb von Schalungstechnik für alle Bereiche am Bau. Mit mehr als 160 Vertriebs- und Logistikstandorten in über 70 Ländern verfügt Doka über ein leistungsstarkes Vertriebsnetz und garantiert damit die rasche und professionelle Bereitstellung von Material und technischem Support. Doka ist ein Unternehmen der Umdasch Group und beschäftigt weltweit mehr als 6.700 Mitarbeiterinnen und Mitarbeiter.

---

### Pressekontakt:

Deutsche Doka Schalungstechnik GmbH

Heidi Schindler

Mobil +43 664 8373865

[heidi.schindler@doka.com](mailto:heidi.schindler@doka.com)

[www.doka.de](http://www.doka.de)

---

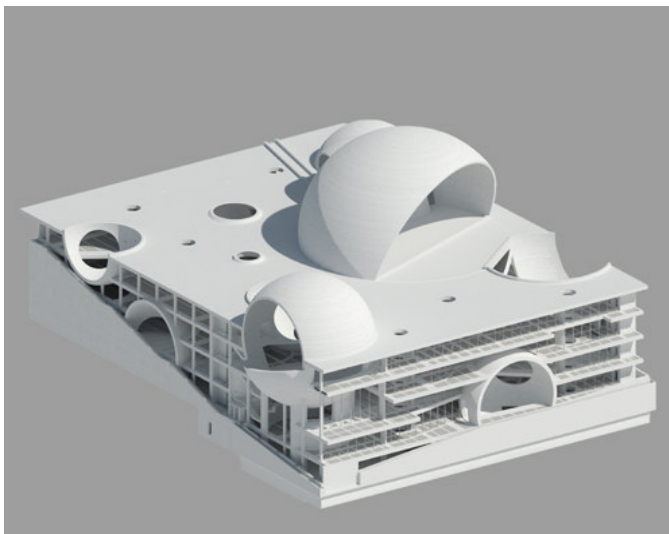
### Bildauswahl

*Bei Veröffentlichung bitten wir Sie um Angabe des Copyrights*



Der Friedhof ChinPaoSan befindet sich 40 Minuten von Taipeh entfernt auf einem herrlichen Aussichtspunkt mit Blick aufs Meer.

Foto: ChinPaoSan Necropolis.jpg  
Copyright: Steven Holl Architects



Das architektonisch bemerkenswerteste Element ist der Oceanic Pavillon, der Wasserbassins mit monumentalen, halb angeschnittenen Kugelflächen kombiniert.

Foto: ChinPaoSan\_Ocean Pavilion.jpg  
Copyright: Doka

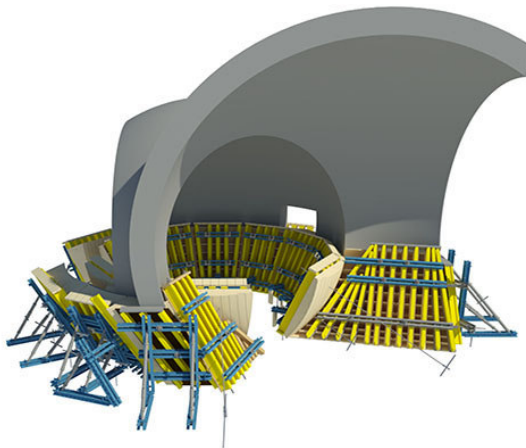
---



Die neue Ankunftshalle beherbergt künftig neben Urnengräbern auch eine zeremonielle Kapelle, Auditorium und kleine Museen.

Foto: ChinPaoSan\_Arrival Hall.jpg

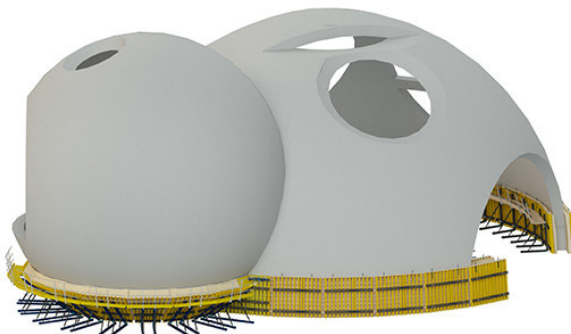
Copyright: Steven Holl Architects



Die speziellen Schalungskomponenten für die Kugelelemente werden mittels 3D-Software geplant und im Doka-Fertigservice produziert.

Foto: ChinPaoSan\_Mock-up MIT.jpg

Copyright: Doka



Für die Kugelformen werden maßgeschneiderte Sonderschalungen vom Doka-Fertigservice verwendet.

Foto: ChinPaoSan\_Mock-up MIT\_2.jpg

Copyright: Doka

---